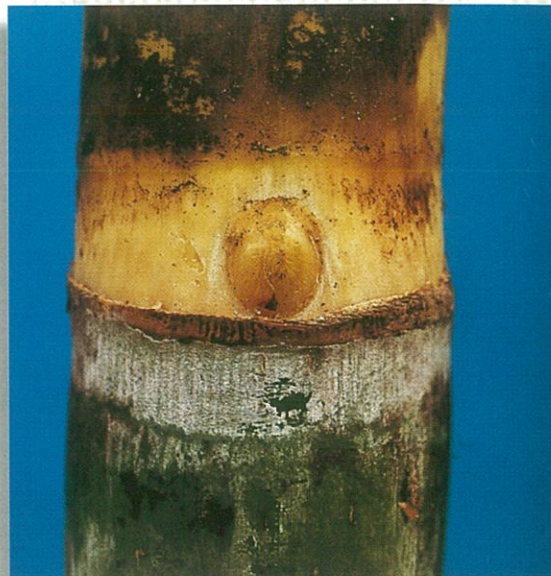


R 570



Feuillage



Bourge



Tige



Aspect g n 

NOM VERNACULAIRE : CANNE JAUNE, «R».

EXTENSION

Sélectionnée en 1988, elle se développe en pépinière dès 1989 et se propage jusqu'à ces dernières années sur l'ensemble des bassins canniers de Guadeloupe et de Marie-Galante.

AUTRES ZONES DE CULTURE

Réunion, Maurice, Martinique, Afrique de l'Ouest

DESCRIPTION BOTANIQUE

PORT DE LA SOUCHE

Son port est érigé en début de végétation, puis évasé en cours de croissance, elle se prête facilement à la verse à maturité.

FEUILLAGE

Le limbe est vert, large et retombant. L'ochréa est de couleur verte à brun-rougeâtre, assez large. L'auricule est petite et triangulaire. La gaine est vert-clair passant rapidement à la couleur paille. Elle est adhérente et présente une faible pilosité parfois piquante.

TIGE

Les entre-noeuds sont de couleur vert-clair passant au jaune à maturité. Ils sont de forme cylindrique, de bonne longueur et de diamètre moyen à gros. Quelques tavelures sont apparentes. La bande radulaire est jaune, de largeur moyenne et constante.

BOURGEON

Le bourgeon est jaune, de forme ronde et de taille moyenne à petite, en léger relief. Il n'y a pas de sillon au dessus du bourgeon.

FLORAISON

Cette variété fleurit modérément.

CARACTÈRES AGRONOMIQUES

ADAPTATION

Variété à large adaptation, elle s'accommode aussi bien des sols ferrallitiques de la Basse-Terre que des vertisols de Grande-Terre et de Marie-Galante. Néanmoins, elle présente une sensibilité à la sécheresse et se comporte moins bien dans les zones les plus sèches ou en sol court à faible réserve en eau.

CROISSANCE

Elle peut être cultivée aussi bien en cycle long de grande culture qu'en cycle court de petite culture. Sa germination est moyenne à bonne, parfois irrégulière, nécessitant des boutures d'âge correct et de bonnes conditions de levée. Avec une croissance vigoureuse, elle couvre rapidement et efficacement le sol. Son tallage est modéré. La tenue en repousse est bonne, sauf en cas de forte sécheresse pouvant provoquer des mortalités de souches.

RÉCOLTE

La tendance à la verse et la présence de paille abondante et adhérente, ainsi que la dureté de son écorce (affûtage des couteaux), peuvent gêner la récolte mécanique.

QUALITÉ TECHNOLOGIQUE

Elle a une bonne richesse en sucre, mais présente une sensibilité à la sur-maturation si elle est récoltée trop âgée. Sa teneur en fibre est moyenne.

COMPORTEMENT PHYTOSANITAIRE

Elle est résistante au charbon et à la rouille, tolérante à l'échaudure des feuilles, sensible au Pokkah boeng et à la maladie des taches jaunes (en zones humides). Elle résiste bien aux attaques de rats.